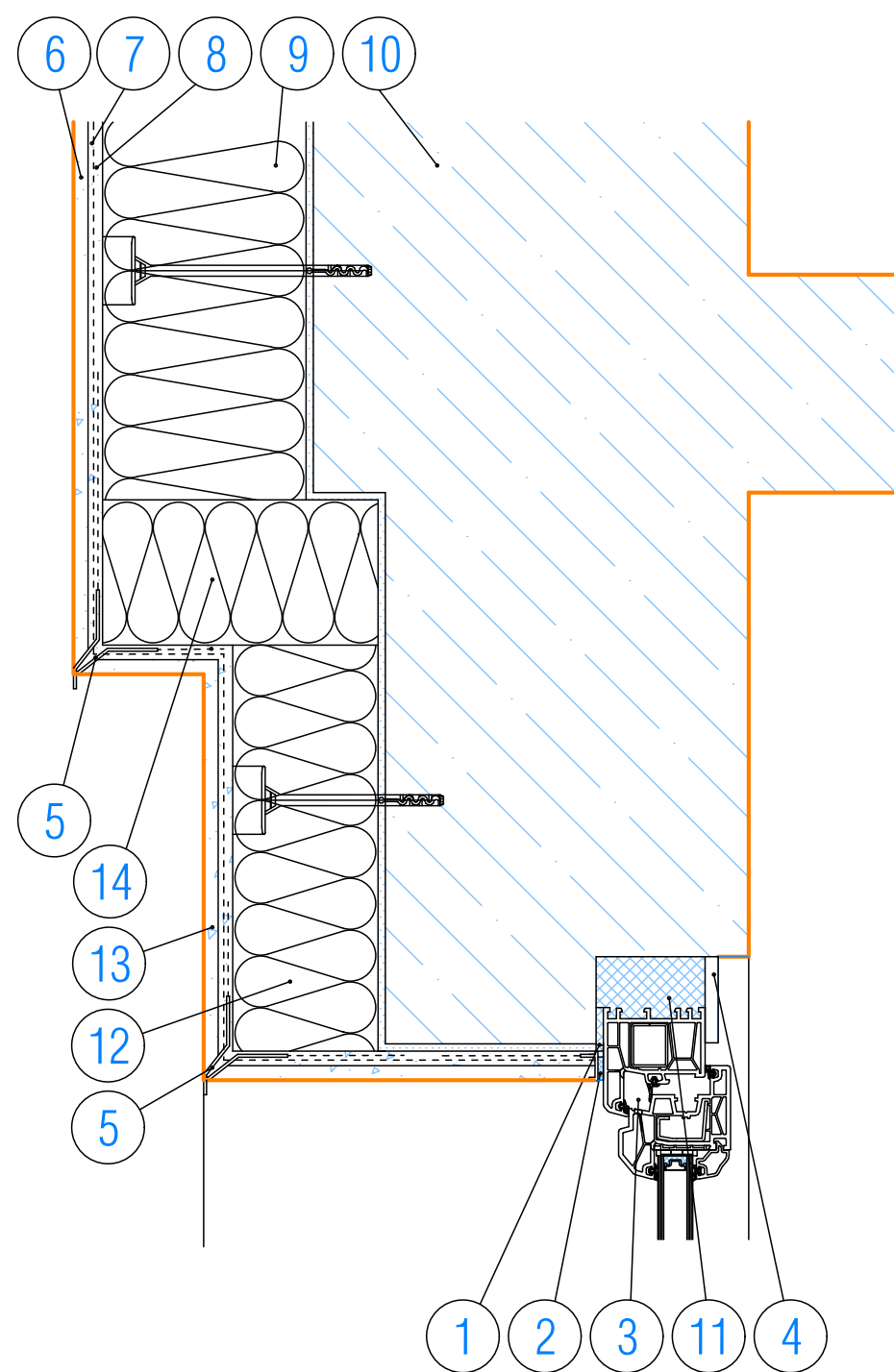
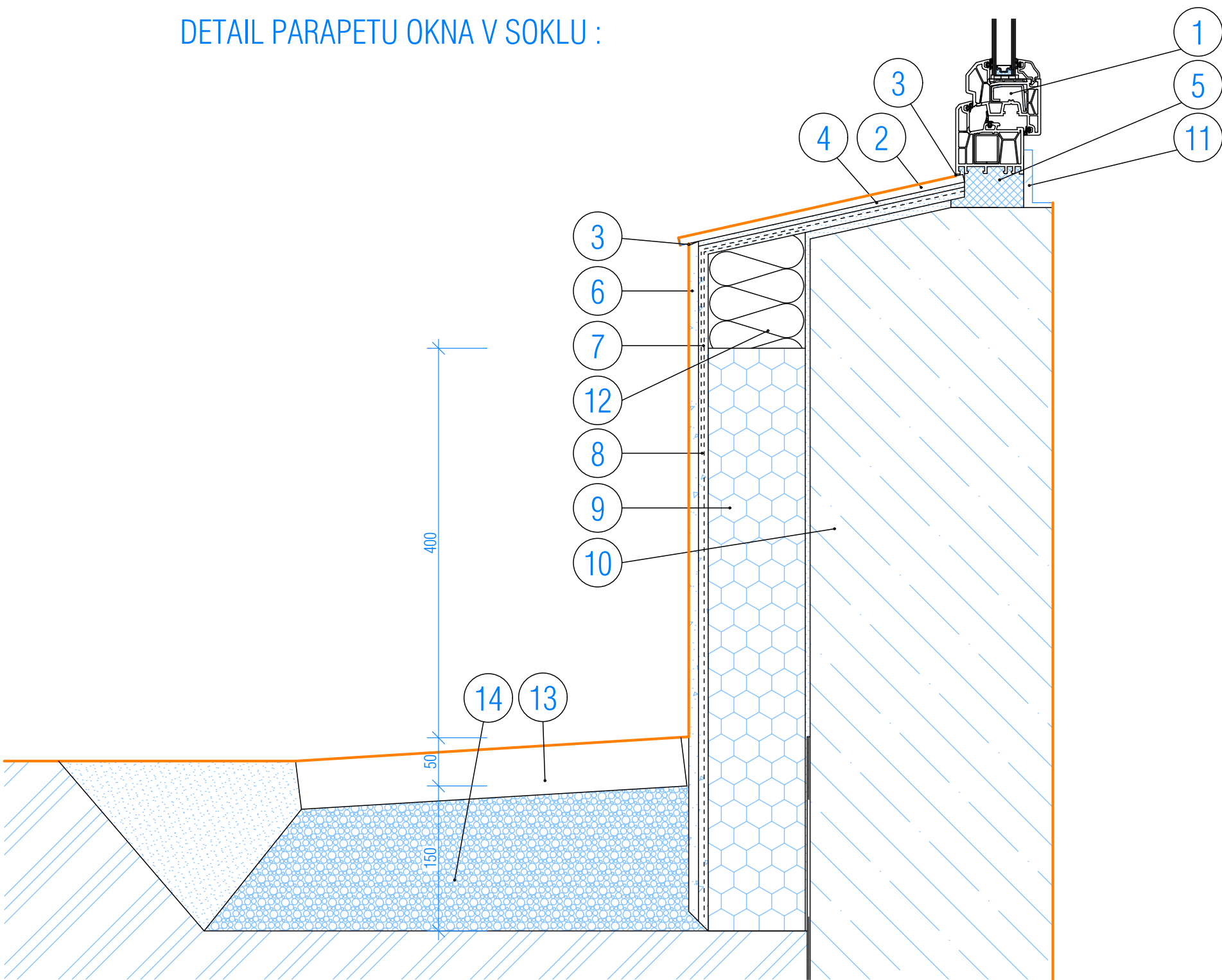


DETAIL NADPRAŽÍ OKNA V SOKLU :



1. TĚSNÍCÍ PÁSKA
2. OKENNÍ NAPOJOVACÍ PROFIL ETICS S VÝZTUŽNOU TKANINOU
3. OKENNÍ PROFIL STÁVAJÍCÍHO OKNA
4. STÁVAJÍCÍ ZAČIŠTĚNÍ OSTĚNÍ ZAČIŠŤOVACÍ LIŠTOU NEBO OMÍTKOU
5. ROHOVÝ PROFIL S OKAPNIČKOU
6. VENKOVNÍ OMÍTKA
7. STĚRKOVÁ VRSTVA
8. VÝZTUŽNÁ SKLOTEXTILNÍ TKANINA
9. LEPENÁ A KOTVENÁ TEPELNÁ IZOLACE Z ČEDIČOVÉ VLNY TL. 120MM
10. STÁVAJÍCÍ STĚNOVÝ PANEL
11. STÁVAJÍCÍ VÝPLŇ SPÁRY Z POLYURETANOVÝ PĚNY
12. LEPENÁ A KOTVENÁ TEPELNÁ IZOLACE Z ČEDIČOVÉ VLNY TL. 100MM
13. SOKLOVÁ KAMÍNKOVÁ OMÍTKA
14. PŘÍŘEZ TEPELNÉ IZOLACE Z ČEDIČOVÉ VATY TL. 100MM  
ZALOŽENÝ NA DŘEVĚNÉ MONTÁŽNÍ LATI

DETAIL PARAPETU OKNA V SOKLU :



1. OKENNÍ PROFIL STÁVAJÍCÍHO OKNA
2. SPÁRA VYPLNĚNÁ TRVALE PRUŽNÝM TMELEM
3. PARAPET Z KERAMICKÉ SLINUTÉ DLAŽBY
4. LEPICÍ VRSTVA
5. STÁVAJÍCÍ VÝPLŇ SPÁRY Z POLYURETANOVÉ PĚNY
6. SOKLOVÁ KAMÍNKOVÁ OMÍTKA
7. ZESILUJÍCÍ PÁS VÝZTUŽNÉ SKLOTEXTILNÍ TKANINY
8. STĚRKOVÁ VRSTVA
9. LEPENÁ A KOTVENÁ TEPELNÁ IZOLACE XPS TL. 100MM
10. STÁVAJÍCÍ STĚNOVÝ PANEL
11. STÁVAJÍCÍ ZAČIŠTĚNÍ OSTĚNÍ ZAČIŠŤOVACÍ LIŠTOU NEBO OMÍTKOU
12. LEPENÁ A KOTVENÁ TEPELNÁ IZOLACE Z ČEDIČOVÉ VLNY TL. 100MM
13. BETONOVÉ DLAŽDICE 500/500/50MM
14. ŠTĚRKOVÉ LOŽE S KLADEČÍ VRSTVOU Z KAMENNÉHO PRACHU

DK